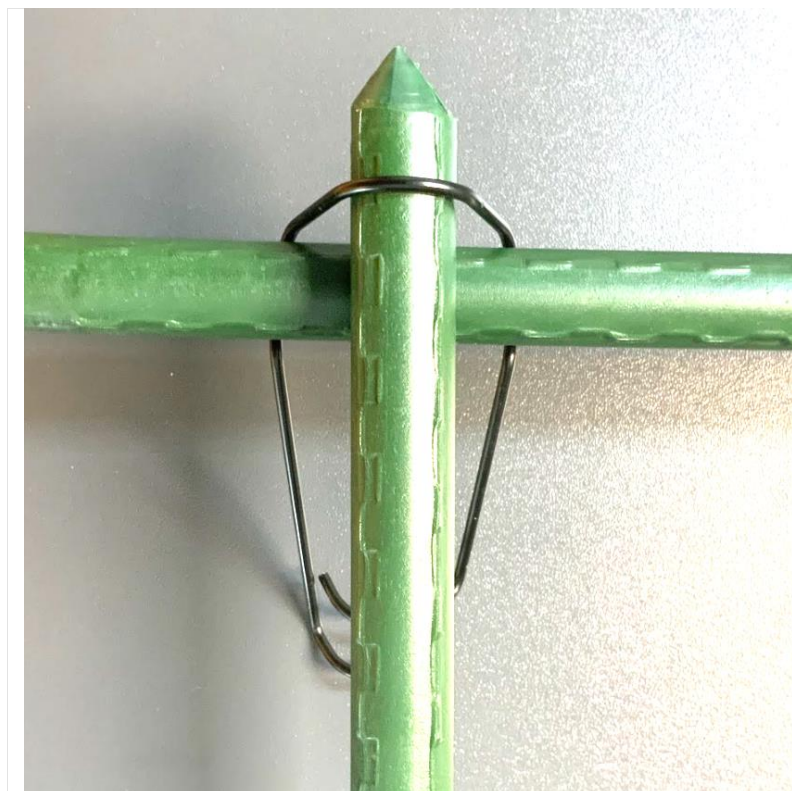


# Návod na sestavení konstrukce HLPS1006

1. Nasuňte tyč do obloučku kovové spony.



2. Vezměte druhou tyč a protáhněte ji kolmo k první tyči vzniklým obloučkem.



3. Přes tyč z bodu dvě přetáhněte z levé a pravé strany konce spony.



4. Takto postupujte dále u zbylých tyčí, než vytvoříte celou konstrukci.
5. Následně na vytvořenou konstrukci nasadíte síť